



BEVARA HÖJEÅDALEN

Höjeådalens intresseförening

Peter Sondhauss

Helgelandsförsamling ,
Lund, den 19. September 2019

INNEHÅLL

- Höjeådalen idag
- Lunds och Staffanstorps exploateringsplaner
- Vad är fel med planerna?
- Höjeådalens intresseförening
- Vad händer just nu?
- Vad kan jag göra?

HÖJEÅDALEN IDAG

- Landskap
- Stora & små djur
 - Rådjur, räv och hare
 - Fåglar
 - Groddjur
 - Småkryp
- Plantor

OMRÅDET



- Att kunna läsa en karta är en konst
- Många politiker och tjänstemän är inte bra på det
- Ändå använder de ofta bara flygbilder och kartor för era bedömningar

FLYG ÖVER HÖJEÅDALEN



LANDSKAP I HÖJEÅDALEN





















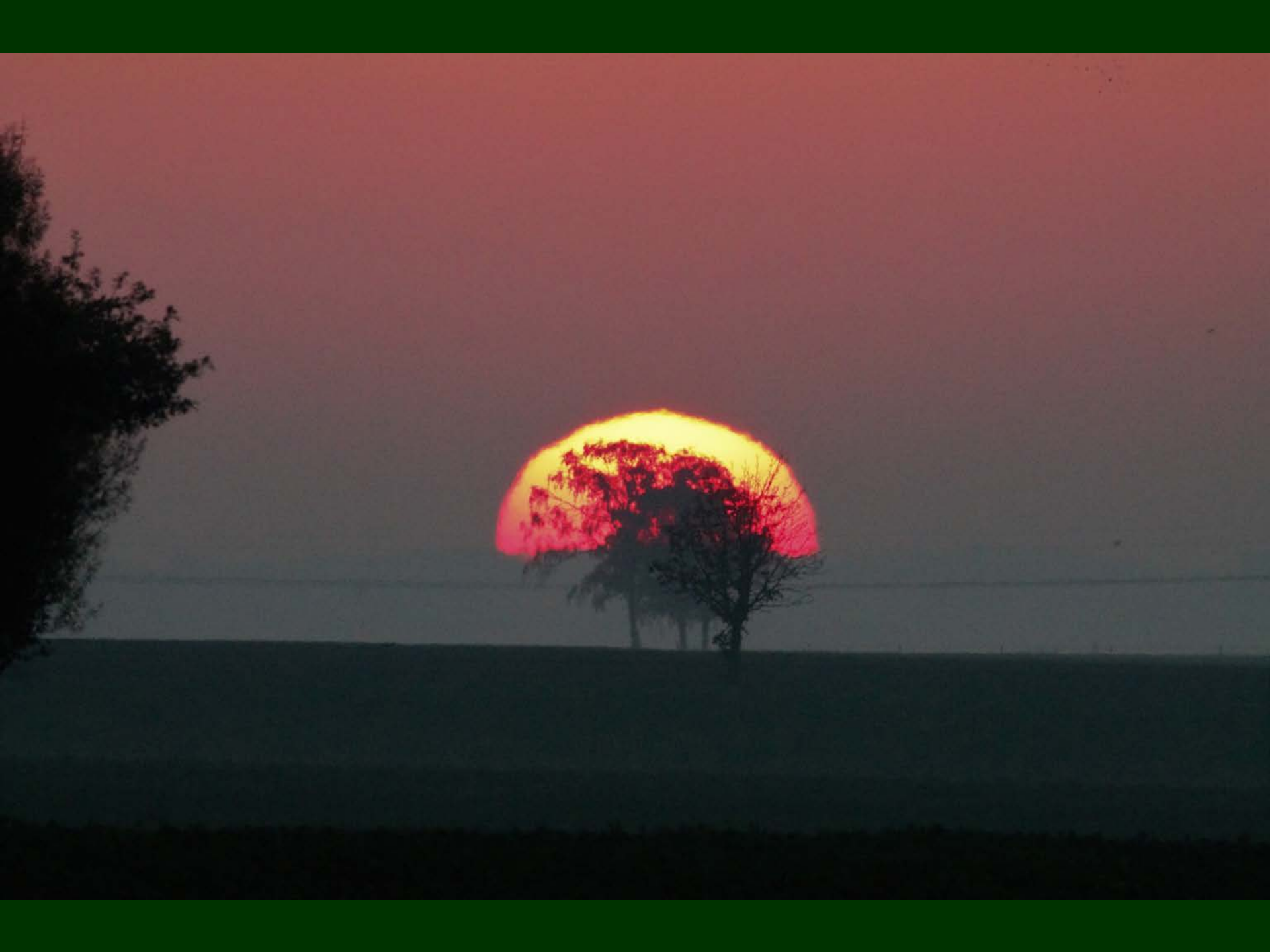












STORA DJUR I HÖJEÅDALEN



















FÅGLAR I HÖJEÅDALEN



KUNGSFISKARE



SÄVSPARV ♀



STEGLITSAR



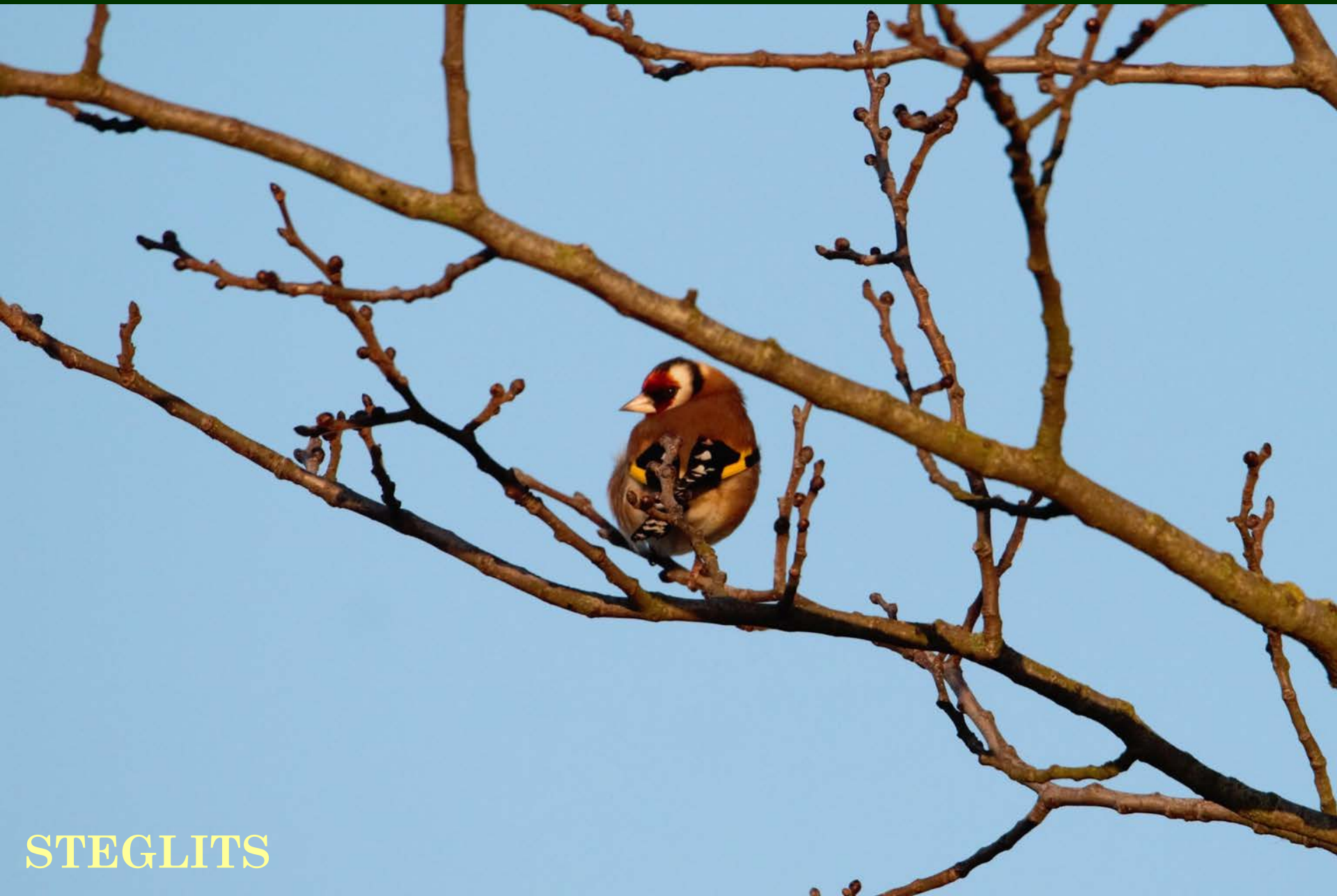
VITA STORKAR

BERGFINKAR





GRÅHÄGER



STEGLITS



VITKINDADE GÄSS



RÖD GLADA

GRODDJUR I HÖJEÅDALEN



VANLIG GRODA



ÄTLIG GRODA

SMÅKRYP I HÖJEÅDALEN



BLÅVINGE





TISTELFJÄRIL

Utpräglad migrant
som under våren
vandrar norrut från
medelhavet

SLÅTTERGRÄSFJÄRIL



BLÅBANDAD JUNGFRUSLÄNDA ♀





BRED TROLLSLÄNDA ♀

STÖRRE SJÖTROLLSLÄNDA ♂



STÖRRE SJÖTROLLSLÄNDA ♀





BLÅ FLICKSLÄNDA ♀

PLANTOR I HÖJEÅDALEN

MJÖLKÖRT eller **RALLARROS**
(*Chamerion angustifolium*)



STRÄV KARDVÄDD
(*dipsacus strigosus*)



SUMPSKRÄPPA

(*Rumex palustris*)

- Finns på den leriga västra stranden av stora dammen på hästhagarna
- *Hotad*



DIKESVERONIKA (*veronica catenata*)

- Finns på den leriga västra stranden av stora dammen på hästhagarna
- *Hotad*



KLINTSNYLROT (orobanche elatior)

- Saknar klorofyll och parasiterar på väddklint och rödklint
- Professorn i växtsystematik Heribert Nilsson sådde ut den 1941 med fröer från Lunds botaniska trädgård
- *Starkt hotad i Sverige*



SPJUTSPORRE (klickxia elatine)



- Vanligt åkerogräs till 1960 talet
- Offer av intensivt jordbruk
- **Rödlistat som akut utrotningshotad**
- Höjeådalen en av 2 sista rika förekomster på svenska fastlandet



LUNDS OCH STAFFANSTORPS EXPLOATERINGSPLANER

- En vision för Höjeådalen
- Station Klostergården
- Lunds FÖP* *“Källby i sydvästra Lund”*
- Staffanstorps FÖP* *“Flackarp Höjebromölla”*

* FÖP = fördjupad översiktsplan

KLOSTERGÅRDEN

Text: Anders Olow

An aerial architectural rendering of the Klostergården development. The image shows a dense cluster of modern, multi-story buildings with varied facades, interspersed with green spaces and water features. A prominent bridge or elevated walkway crosses a waterway in the foreground. The background shows a vast urban landscape under a clear sky.

NY STATION GER SPÄNNANDE STADSDEL

KLOSTERGÅRDEN STATION



TRAFIKVERKET



- Detta är Trafikverkets vision
- Lunds vision är präktigare men också dyrare (214 miljoner)
- Lund håller undan sina visionsbilder (orealistiskt?)

KLOSTERGÅRDEN STATION



TRAFIKVERKET



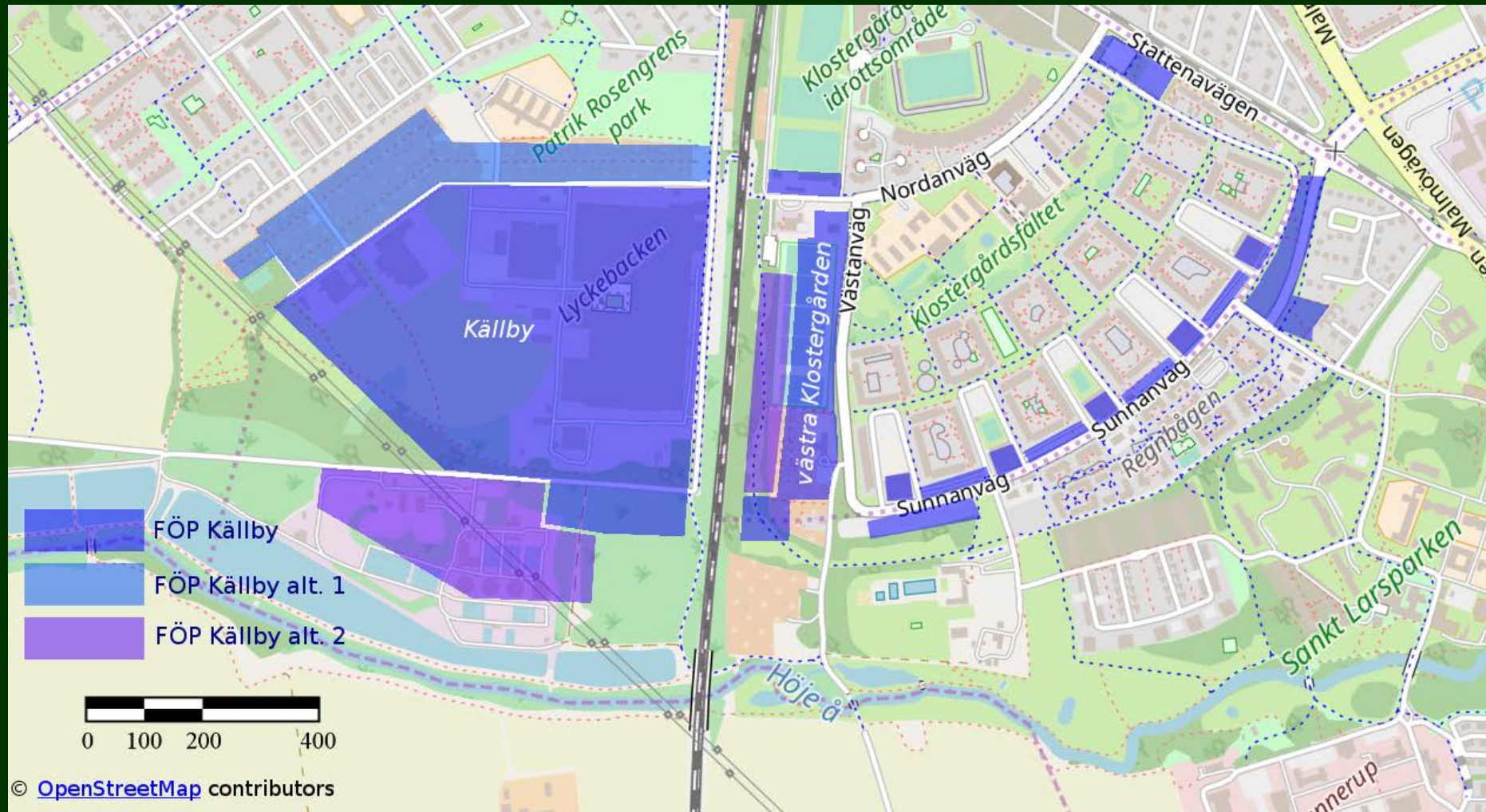
KLOSTERGÅRDEN STATION

- Detaljplan är beslutad
 - I detaljplanen ingår *tunnel under stambanan* i förlängning av Sunnanväg (togs över från 1960-tals plan)
- Vi är inte emot nya stationen!
 - Vi vänder oss emot att stationen används som motivering för exploatering av Höjeådalen (kollektivtrafiknära läge)

LUND: “KÄLLBY I SYDVÄSTRA LUND”

- Det nya Källby
- Kolonier vid Maskinvägen
- Reningsverkstomt
- Västra Klostergården på Korpvallen
- Entrégator
 - Anslutning väg 108
 - Högbovägen
 - S:t Lars väg
- Sunnanväg ska bli genomfartsväg

LUND: "KÄLLBY I SYDVÄSTRA LUND"



LUND: *KÄLLBY & KORPVALLEN*

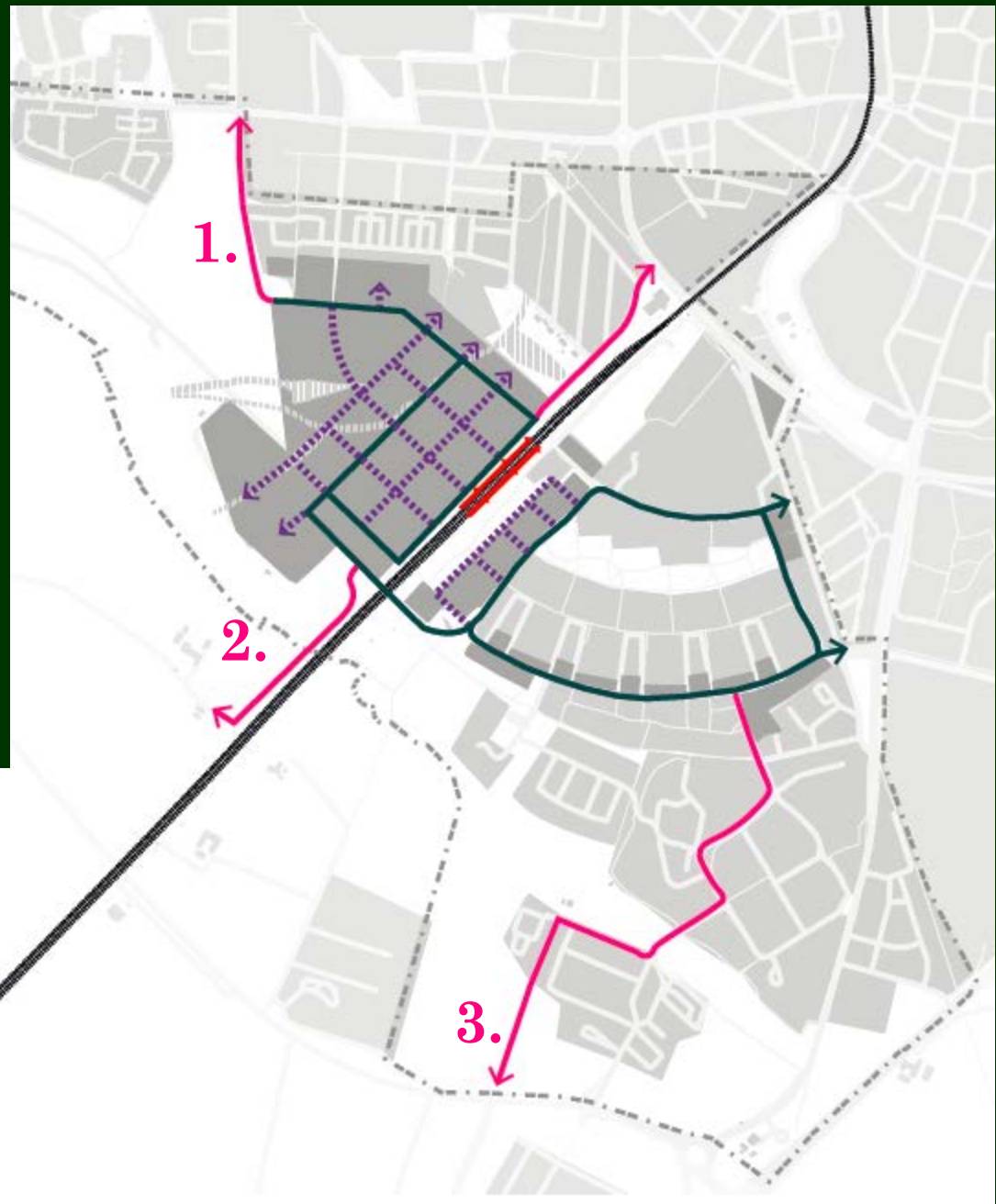
Vi tycker:

- Bra att gamla industri bytas mot bostäder
- Koloniområden vid Maskinvägen ...
 - kan bli *när-rekreativsområde* för *Källby* om de öppnas till allmänhet.
Vi föredrar offentlig grönstruktur framför privat
 - är *ekologisk korridor* till
 - Klostergårdsfältet
 - Korpvallen (om den inte bebyggs)
 - Stadsparken
- Reningsverkstomt skulle bli grönområde
 - Inga hus & fotbollsplaner var vattenfåglar häckar
- Korpvallen skulle lämnas obebyggd
 - KG är redan tät och behöver gröna stråk

ENTRÉGATOR

3 av 4 problematiska:

1. Högboväg går rakt genom skog
2. Anslutning till väg 108
 - Korsar Højeådalen (buller)
 - Inducerar biltrafik
 - Motiverar Staffanstorp att bygga på sin sida
3. S:t Lars väg går genom område med nästan 2000 skol- & dagisbarn



LUND: SUNNANVÄG-~~VÄG~~BOULEVARD

- Sunnanväg planeras att bli genomfartsväg
- Buss- och cykel-tunnel på västra sidan
 - Ska också vara redo för bil (tekniska nämnd)
- Uträtning på östra sidan
 - Tillåter högre hastighet
 - S:t Lars trafik direkt framför bostäder
- Låghusen på södra sidan av KG-gårdarna får hus 20 m framför fönstret mot söder

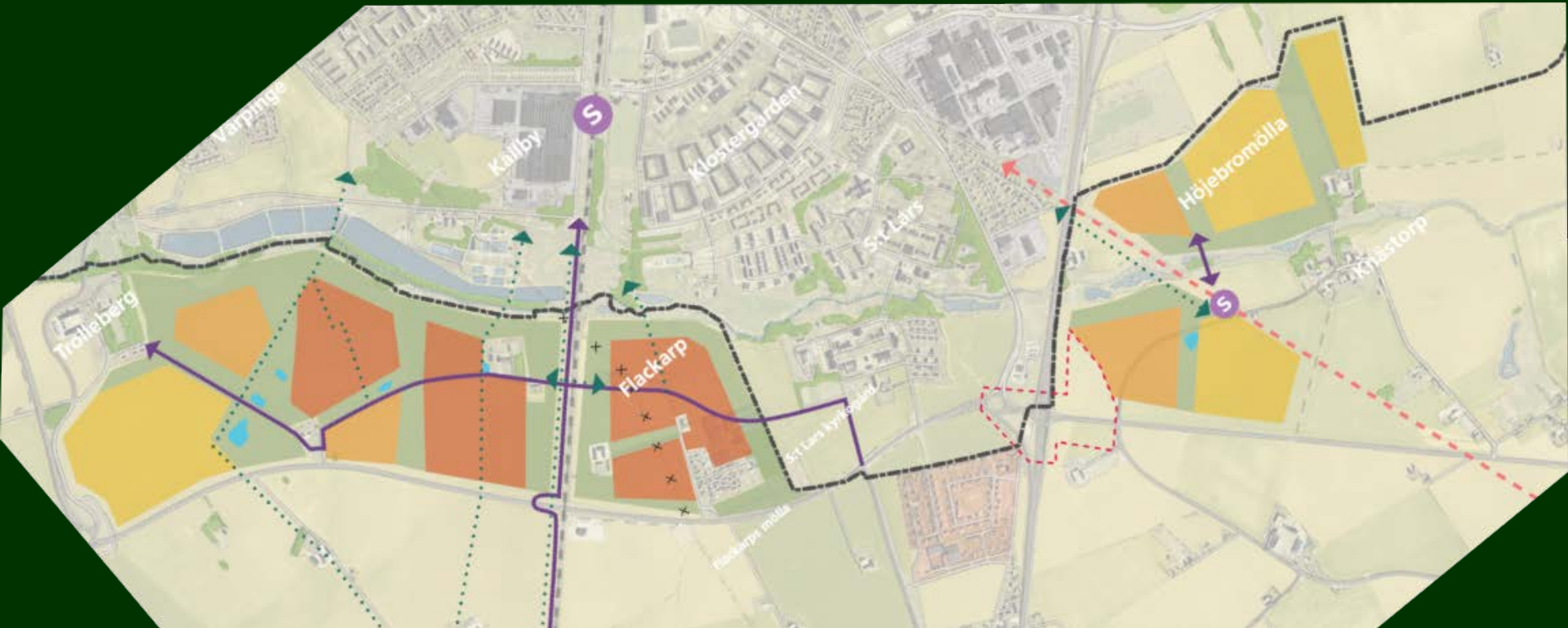


LUND: “KÄLLBY I SYDVÄSTRA LUND”

Vi tycker:

- Planering för biltrafik verkar vara från 1960-tal
- Man skapar hård konkurrens till hållbar trafik
- S:t Lars väg får inte bli entrégata kanske inte ens bilväg (lämning och hämtning i utkanten av parken?)
- Ingen ny infart till Lund från väg 108
- Sunnanväg ska inte bli genomfartsväg: ingen tunnel eller utjämning
- Bevara / skapa grönområden i Lunds tätaste stadsdelar: korpvallen, reningsverkstomt, kolonier
- Bygg hellre tätare i Källby

STAFFANSTORP: “FLACKARP- HÖJEBROMÖLLA”



- 7 “Urbana byar” längs Höje å
- Glest: 15 bostäder / hektar
- > 1 km till Klostergården station
- Inte kollektivtrafiksnära: < 400 m
- Utspridd: svår att skapa centrum
- Höjebromölla nära kollektivtrafik genom *9 km spårväg* till Lund
- Mycket nära till väg 108, E22
- *Köpcentrum* vid Höjebromölla
- Förstörelse av landskapsbild

STAFFANSTORP: “*FLACKARP-HÖJEBROMÖLLA*”

Vi tycker:

- Lund skulle förlora sitt värdefullaste rekreativsområde
Dåligt omdöme på val av byggområde.
- Byarnas invånare ska bli bilberoende för att ...
 - det byggs för glest
 - kollektivtrafik är för långt bort
 - spårvägen blir aldrig av (för dyrt)
 - drömläge för användning av bil
- Köpcentrum vid Höjebromölla ...
 - skadar Lunds handel
 - ökar biltrafiken
 - blir ruiner när online-handeln fortsätter att växa

DÅLIGA EXEMPEL: SEGE Å I MALMÖ



DÅLIGA EXEMPEL: RÅBYLUND



DÅLIGA EXEMPEL: RÅBYLUND



HÖJEÅDALENS INTRESSEFÖRENING

- Grundades i Maj 2018 för att

”... bevara och utveckla områdena med natur- och kulturvärden som är förknippade med Höje å mellan Knästorps och gränsen mot Lomma ...”

- Hemsida: www.hojeadalen.se
- Öppen Facebook-grupp: “Mitt Höje å”

VAD HÄNDER JUST NU?

- Lunds fördjupad översiktsplan *”Källby i sydvästra Lund”* är ute på samråd till *25 oktober*
- Staffanstorps fördjupad översiktsplan *”Flackarp-Höjebromölla”* är ute på samråd till *4 oktober*

VAD KAN JAG GÖRA?

- Du kan informera dig
 - Föreningens hemsida: højeådalēn.se
 - Lunds hemsida: lund.se
 - Staffanstorps hemsida: staffanstorp.se
- Du kan lämna synpunkter till Lunds planer
 - Online service.lund.se/SBK_26
 - E-post till stadsbyggnadskontoret@lund.se med "PÅ 19/2014" i ämnesråden
 - Brev till Stadsbyggnadskontoret, Box 41, 221 00 Lund med "PÅ 19/2014" i ämnesråden
- Även som Lundabor kan du lämna synpunkter till Staffanstorps planer:
 - E-post: stadsbyggnad@staffanstorp.se med "Fördjupad översiktsplan" i ämnesråden